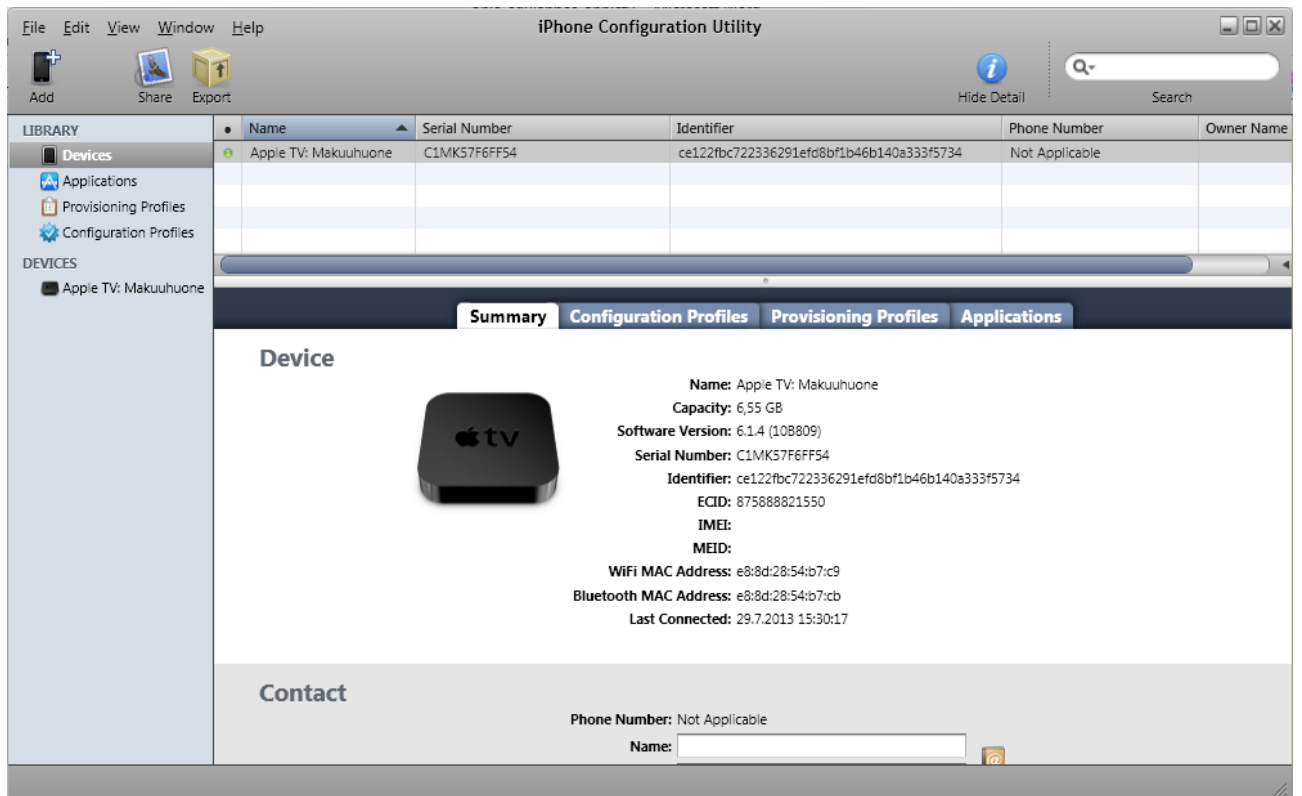
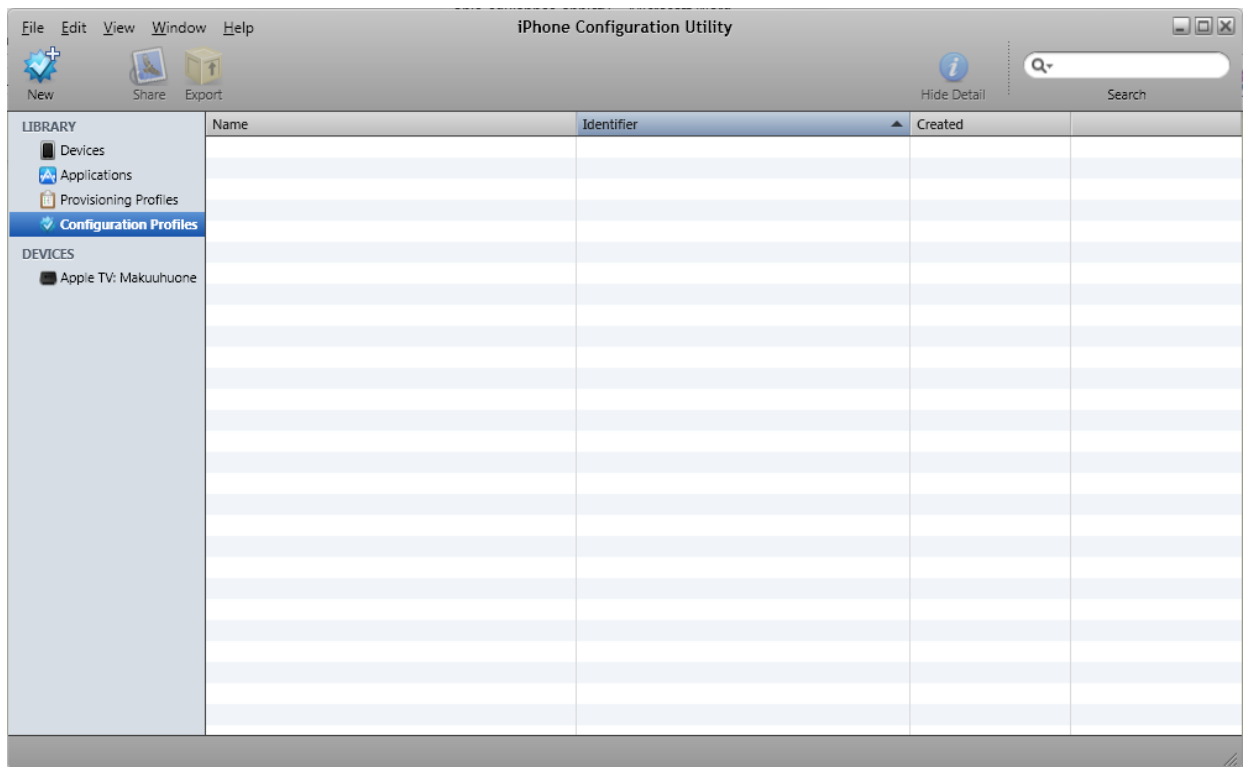


## AppleTV:n liittäminen eduLappee -verkkoon

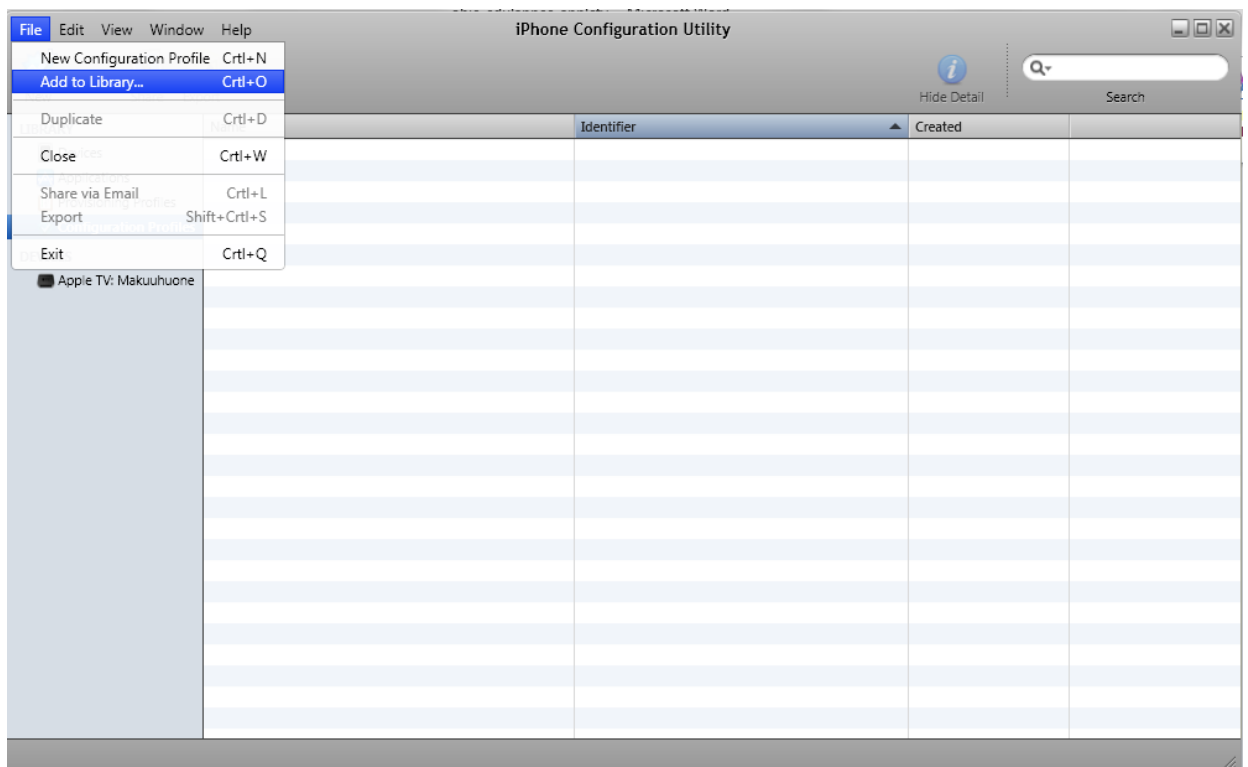
1. Lataa iPhone configuration utility.
  - a. Windows: <http://support.apple.com/kb/DL1466>
  - b. Mac OS X: <http://support.apple.com/kb/DL1465>
2. Käynnistä iPhone configuration utility ja kytke AppleTV USB-kaapelilla tietokoneeseen.



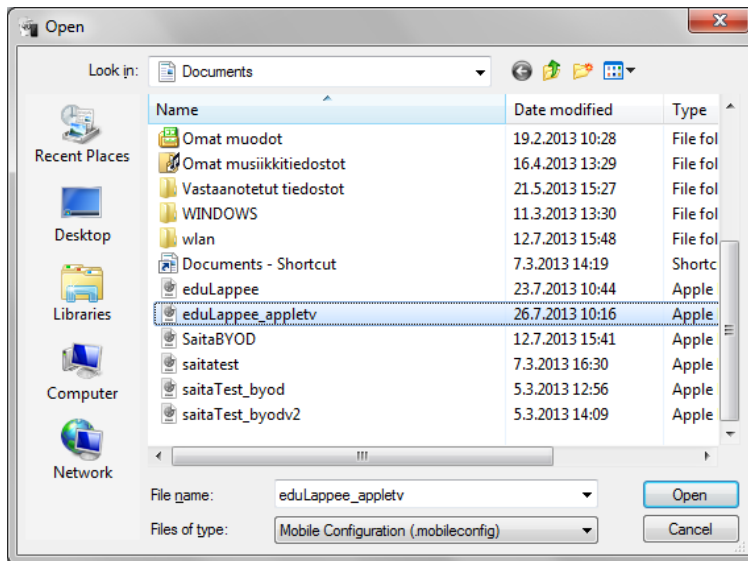
3. Valitse "Configuration Profiles".



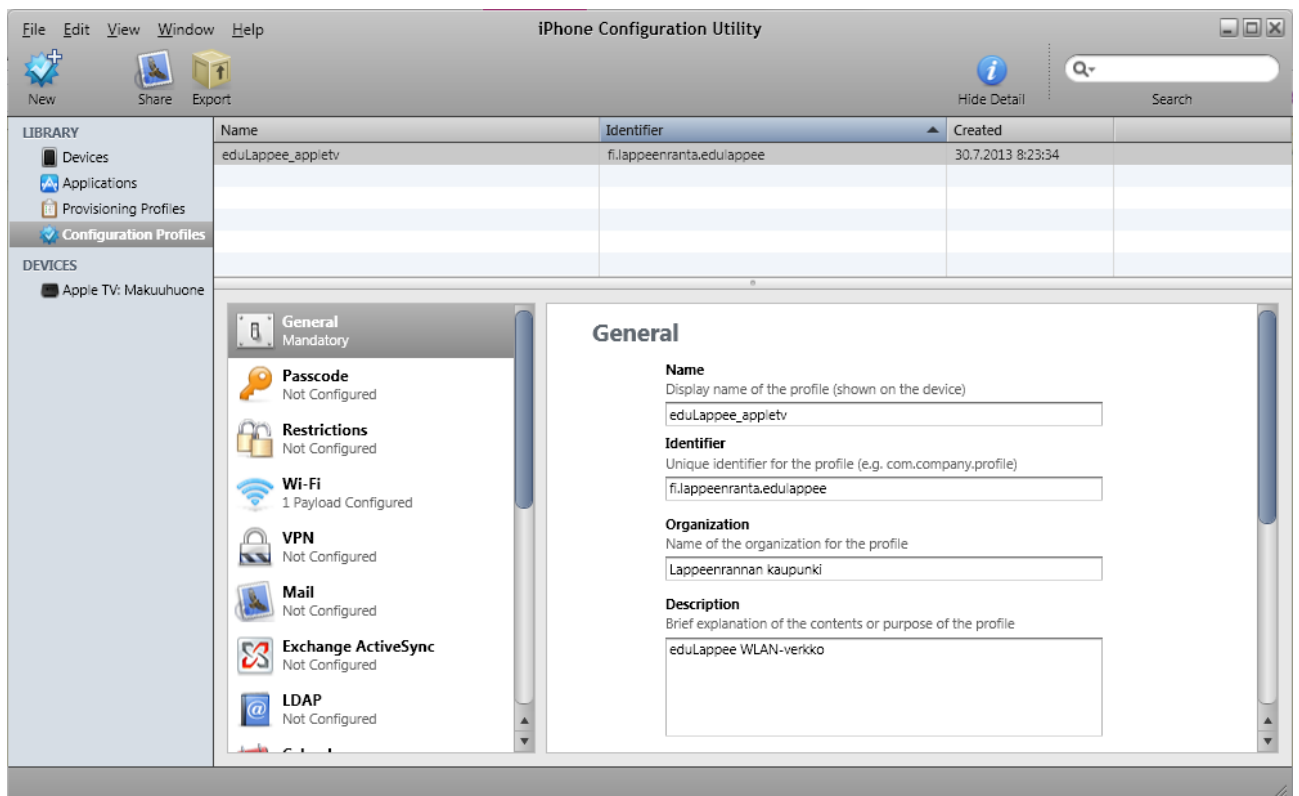
4. Valitse valikosta "File" → "Add to library...".



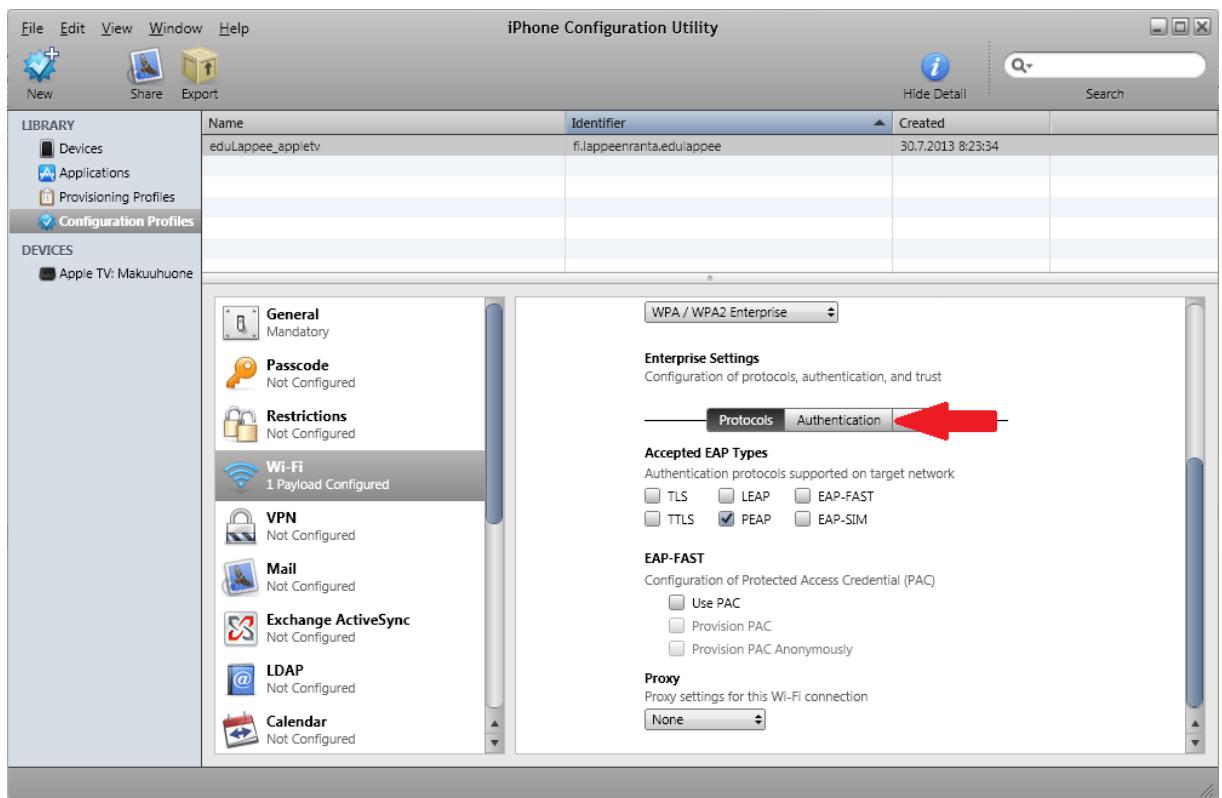
5. Valitse tuotava profiili tietokoneelta.



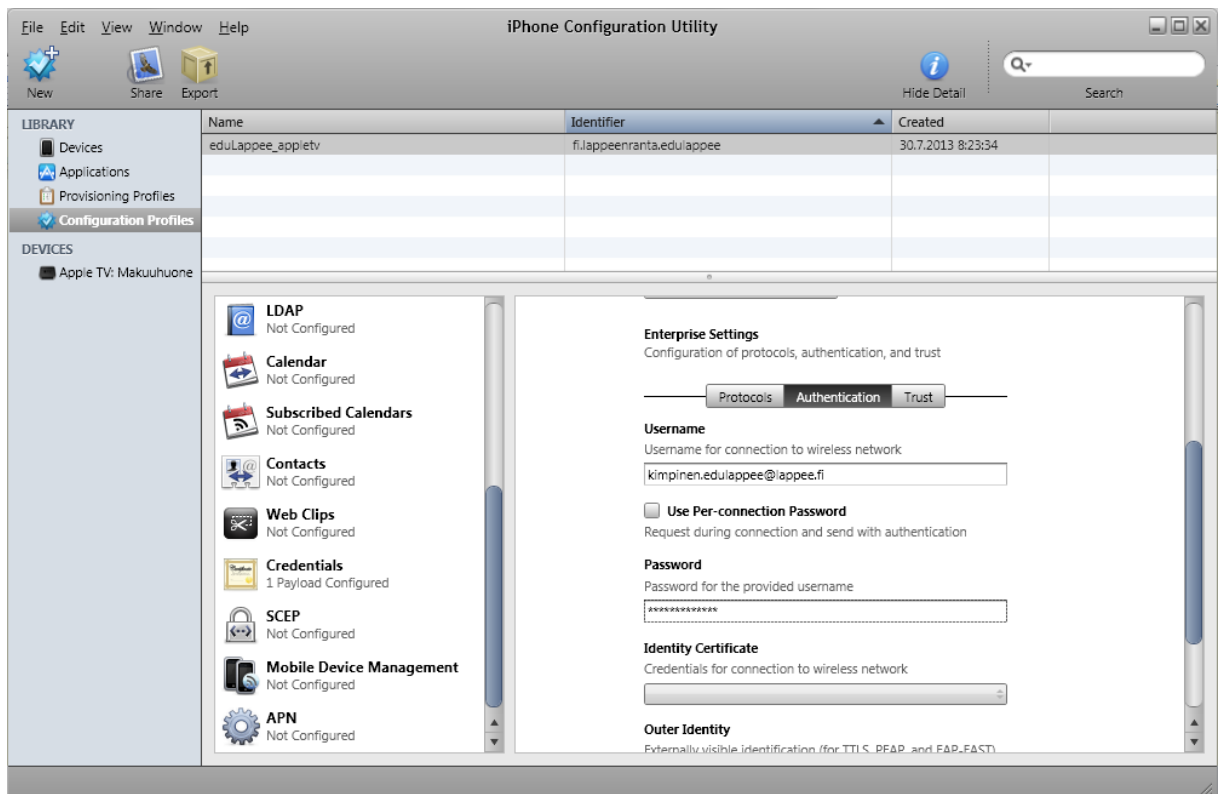
6. Konfigurointiprofiili ilmestyy listalle.



7. Muokataan profilista kohtaa "Wi-Fi" valitsemalla "Authentication".

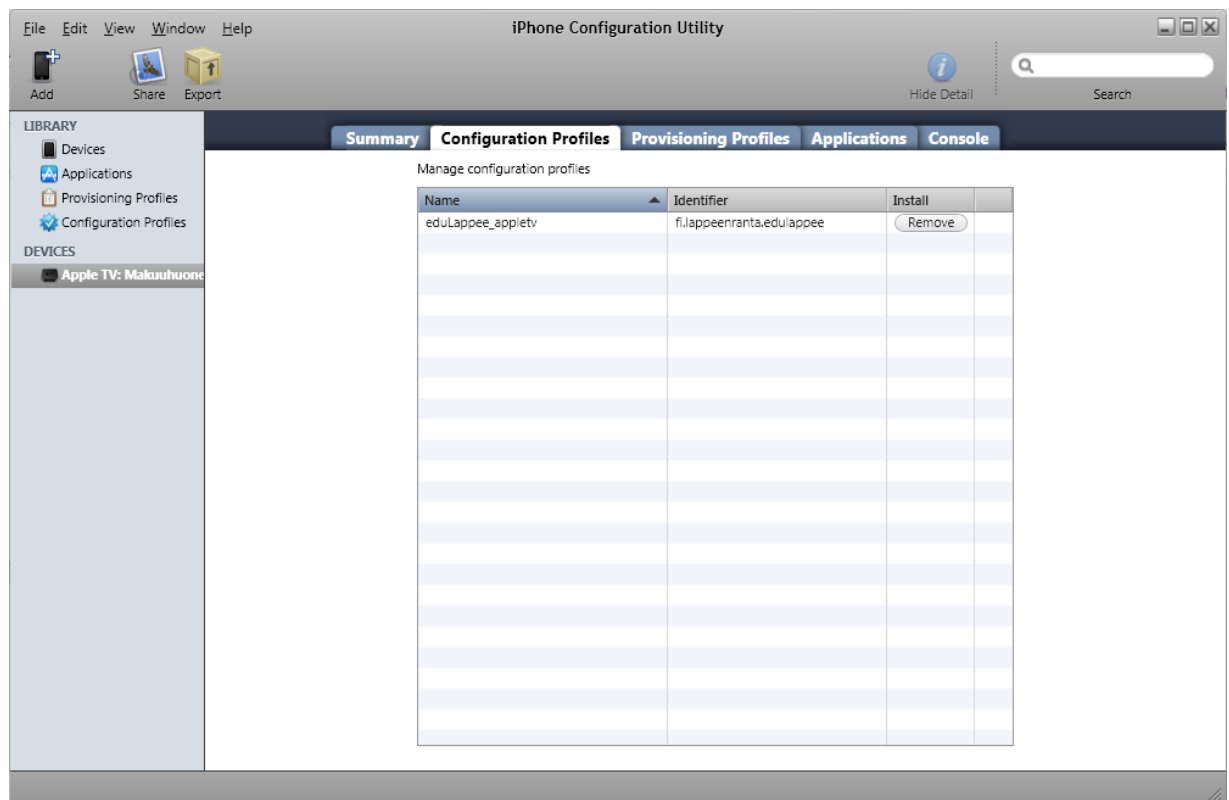


8. Laitetaan "Username"-kenttään koulun yhteistunnus ja "Password"-kenttään tunnuksen salasana.





11. Profili on asennettu.



12. Käynnistä AppleTV uudelleen ja se liittyy eduLappee –verkkoon automaattisesti.